



KERA ORIENTAL
MASAŻE ♥ TERAPIE

Wyposażenie gabinetów masaży i terapii ajurwedyjskich

autentyczność i tradycja

GABINET MASAŻY I TERAPII AJURWEDYJSKICH

Oferujemy wyposażenie gabinetów do wykonywania masaży i terapii ajurwedyjskich – produkowane w Kerali w południowych Indiach, skąd pochodzi ajurweda, zaprojektowane i wytwarzane z poszanowaniem tradycji, a także z zachowaniem wysokich standardów jakościowych i estetycznych.

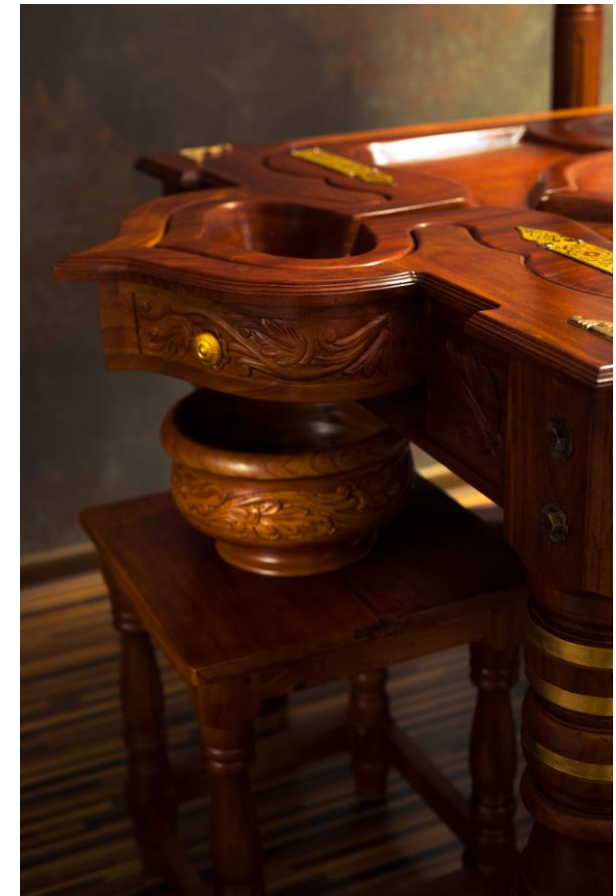


Drewniany rzeźbiony stół ze zdobieniami z mosiądzu, przystosowany do wykonywania masaży z użyciem dużej ilości oleju, takich jak Abhyanga oraz do zabiegu Shirodhara i innych ajurwedyjskich terapii. Wyprodukowany jest ze specjalnego drewna o właściwościach leczniczych, według tradycyjnej technologii uwzględniającej sezonowanie w oleju, a element główny stołu (wewnętrzna część stołu), na którym bezpośrednio odbywają się zabiegi, wytworzony jest z jednej części drewna – nadaje to wyjątkową wytrzymałość i odporność na uszkodzenia.

Wymiary:

wymiary części wewnętrznej – długość: 277 cm, szerokość: 83,5 cm

wymiary całkowite (części wewnętrznej i obramowania) – długość: 286 cm, szerokość: 92,5 cm, szerokość z wystającymi ozdobnymi elementami: 97 cm, wysokość: 78 cm



Drewniany rzeźbiony schodek, ułatwiający wejście i zejście ze stołu do masażu.

Wymiary:

wysokość: 32 cm, szerokość: 42 cm, głębokość: 45 cm



3.1 Drewniany rzeźbiony stojak

wysokość: 186 cm
szerokość: 55 cm

**3.2** Misa z mosiądzu

pojemność: 2 l
średnica u góry: 19,5 cm
wysokość samej misy: 10 cm
wysokość z kranikiem: 19 cm
wysokość łańcucha: 27 cm

**3.3** Drewniana rzeźbiona misa

średnica u góry: 26 cm
wysokość: 14 cm

3.4 Drewniany stołek

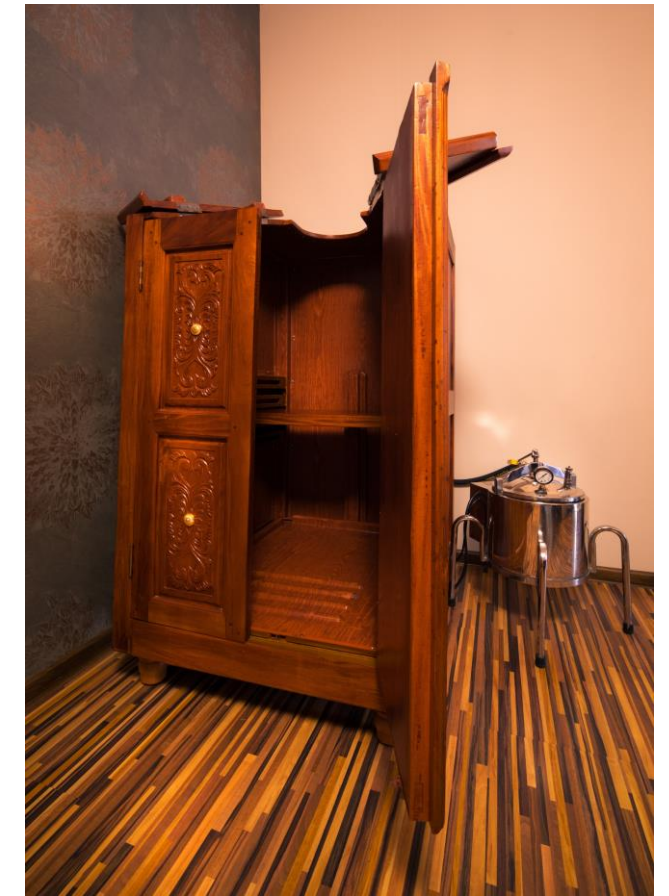
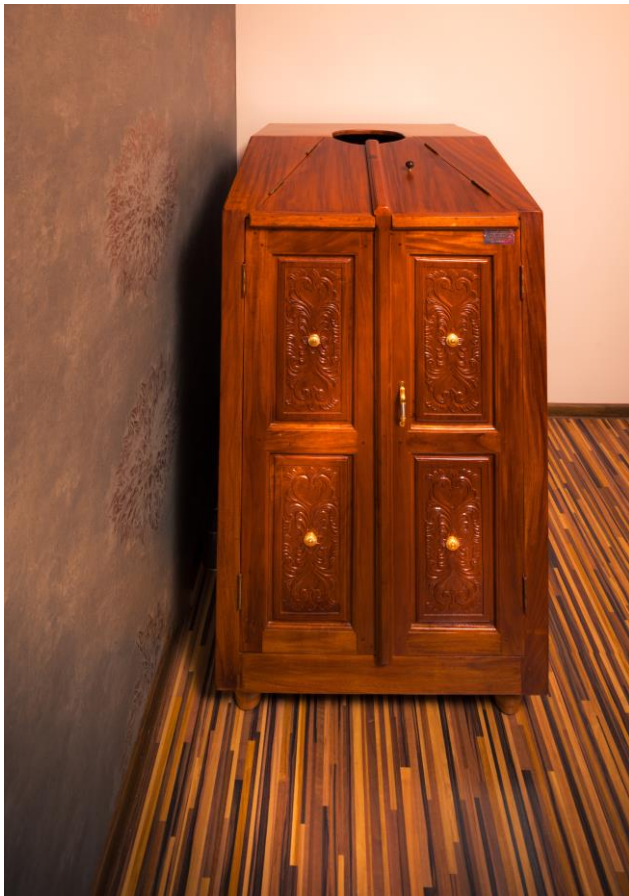
wysokość: 47 cm
szerokość i głębokość: 37,5 cm



Drewniana rzeźbiona komora parowa, w której odbywają się kąpiele parowe lub ziołowo-parowe w pozycji siedzącej – Swedana.

Ze względu na łatwość obsługi i niewielkie wymiary może stanowić również wyposażenie domowego SPA.

Wymiary: 137 cm (wysokość) x 82 cm (szerokość) x 90 cm (głębokość)



5.1 Dzbanek z brązu

pojemność: 350 ml

5.2 Taca z brązu

średnica: 35 cm

5.3 Mała miska z brązu (1)

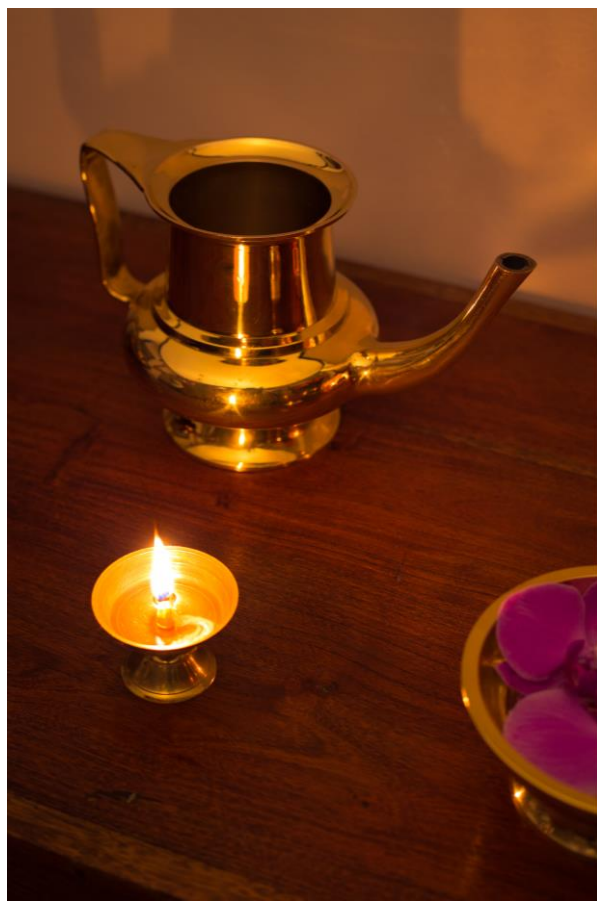
pojemność: 300 ml
średnica: 13 cm
wysokość: 6 cm

5.4 Mała miska z brązu (2)

pojemność: 350 ml
średnica: 13 cm
wysokość: 4,5 cm

5.5 Lampa oliwna z brązu

wysokość: 28 cm



5.6 Moździerz z brązu

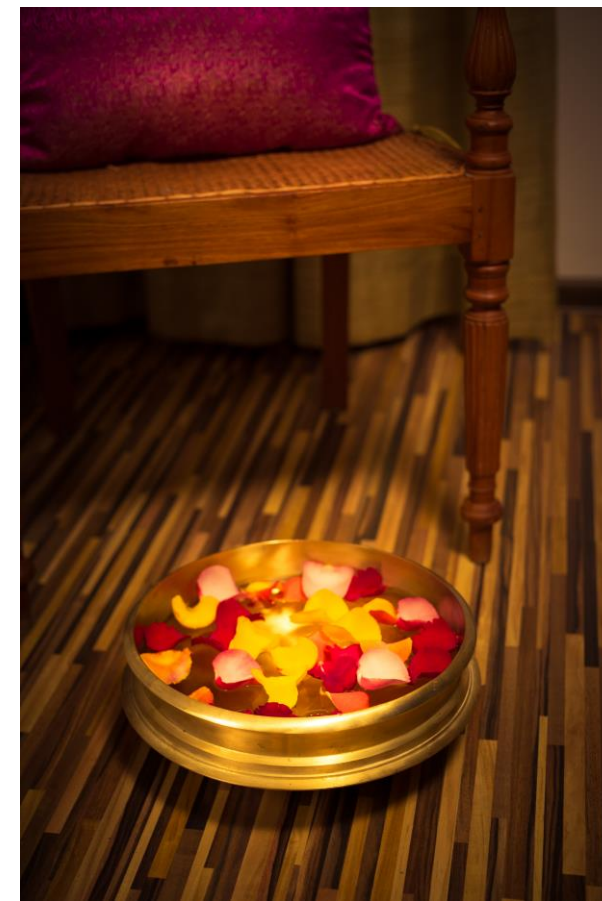
wysokość 10 cm
średnica u góry 8,5 cm

**5.7** Akcesorium z brązu do wykonywania zabiegu Nasyam

średnica: długość 11 cm
wysokość 4 cm

**5.8** Duża misa z brązu

średnica: 33 cm
wysokość: 13 cm



5.9 Duża misa z brązu z uchwytami

średnica: 23 cm
wysokość: 9 cm



ZESPÓŁ

Rejit Jose

dyplomowany indyjski terapeuta i trener masaży i terapii wywodzących się ze starożytnej tradycji Indii, właściciel KERA ORIENTAL, na co dzień wykonuje ajurwedyjskie zabiegi z użyciem zaprezentowanych produktów – podpowie jakie wyposażenie wybrać i jak go stosować

Aneta Kosiba

architekt wnętrz – doradzi w zakresie projektowania, aranżacji i stylizacji pomieszczeń, aby tworzyły spójną i elegancką całość, która odzwierciedli tradycję i przeniesie do kojących Indii

Edyta Jose

menedżer, trener i doradca w zakresie systemów zarządzania, zajmuje się identyfikacją źródeł finansowania, przygotowaniem wniosków oraz zarządzaniem projektami i rozliczaniem projektów współfinansowanych z funduszy UE – wskaże możliwości pozyskania dotacji



KONTAKT



KERA ORIENTAL
MASAŻE ♥ TERAPIE

Zapraszamy do zapoznania się z wyposażeniem przy indyjskiej herbacie w naszym gabinecie masaży i terapii ajurwedyjskich w Krakowie.

Edyta +48 694 406 200

Rejit +48 694 406 400

info@keraoriental.pl

www.keraoriental.pl